



ВСЕРОССИЙСКАЯ ОЛИМПИАДА ШКОЛЬНИКОВ
ПО ГЕОГРАФИИ
МУНИЦИПАЛЬНЫЙ ЭТАП
18 НОЯБРЯ 2019 г.

ШИФР 7-1

ОЛИМПИАДНАЯ РАБОТА

УЧЕНИ ка 7 КЛАССА

МФУ Зеленокубанская СОШ
(наименование образовательной организации)

(наименование образовательной организации)

Перцева Ивана Александровича
(Фамилия Имя Отчество)

Ф.И.О. учителя: Ледовских Светлана Владимировна

Номер задания	1	2	3	4	5	6	ИТОГО
Баллы	1	2	5	1	7	12	28

Председатель жюри: Цубоева

Цубоева Н.А.

Члены жюри: Бас

Бахирева Г.В.

ФИО

Шифр: 7-1

Исероссийская олимпиада школьников по географии

Алтайский край

Муниципальный этап, 2019-2020 г.г.

7 класс

Общее время для выполнения заданий муниципального этапа Олимпиады составляет около 3 астрономических часа.

Сумма баллов за все правильные ответы теоретического раунда – 50 баллов.

Сумма баллов за все правильные ответы тестового раунда – 20 баллов.

Общая сумма баллов за 2 раунда – 70 баллов.

Использование любых справочных материалов и карт не допускается.

Для ответов на вопросы по карте можно пользоваться линейкой, транспортиром, простым калькулятором.

Ответы на вопросы теоретического и тестового раундов записываются на листах для ответа и сдаются дежурному по аудитории.

ФИО ЧЛЕНОВ ЖЮРИ:

СВЕДЕНИЕ ОБ УЧАСТНИКЕ ОЛИМПИАДЫ

ФАМИЛИЯ	
ИМЯ	
ОТЧЕСТВО	
КЛАСС	7 класс
ШКОЛА	
КРАЙ, РАЙОН, ГОРОД / ПОСЕЛОК /СЕЛО	Алтайский край.

ТЕОРЕТИЧЕСКИЙ РАУНД 165

ТЕСТОВЫЙ РАУНД 120

ОБЩЕЕ КОЛИЧЕСТВО БАЛЛОВ 285

10

ТЕОРЕТИЧЕСКИЙ РАУНД 7 КЛАСС

Задача 1. Внимательно прочитайте текст.

В июне 2011 г. группа географов отправилась в экспедицию по маршруту Кейптаун – Киншаса – Лагос – Дакар – Рабат. В каждом из пунктов она проводила наблюдения за состоянием природной среды. Результаты были занесены в таблицу. Установите названия пунктов наблюдения по приведенным характеристикам и укажите, в какой природной зоне они расположены.

Температура воздуха, °С	Влажность почвы, %	Количество естественной биомассы, т/га	Название пункта наблюдений	Природная зона
+ 23,3	18	10,3	Дакар	Субэкваториальная
+ 26,0	6	1,9	Лагос	Саванная
+ 24,3	18	21,6	Рабат	Пустынная
+ 24,8	63	30,2	Киншаса	Субэкваториальная
+ 9,3	40	11,0	Кейптаун	Средиземноморская

25

Задача 2. Известно, что природная среда оказывала значительное влияние на строительство национальных жилищ. На Руси избы строили из бревен, на Кавказе сакли – из камней.

Заполните таблицу, ответив на следующие вопросы.

Как называются традиционные жилища украинцев и якутов? Предположите, из каких материалов могли быть сделаны стены и крыша? Почему один из этих народов имеет два типа традиционных жилищ?

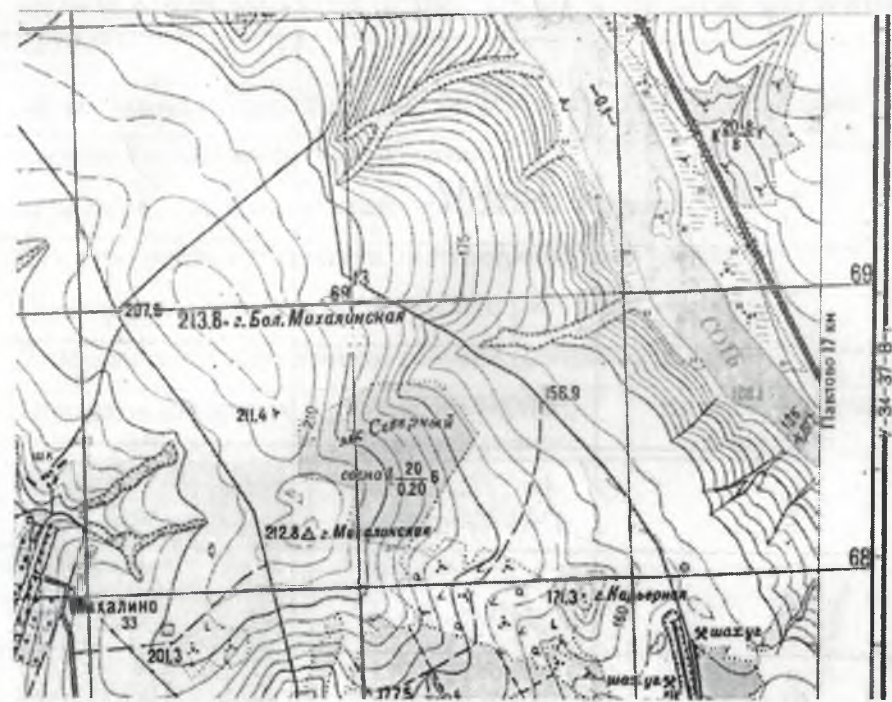
Народ	Название традиционного жилища	Стены	Крыша
Украинцы	Хата	Из бревен	Самодельная
Якуты	Хама		

Ответ на последний вопрос:

Кочевые якуты живут на севере страны где практически всегда снег на юге

58

Задача 3. Рассмотрите фрагмент топографической карты. Охарактеризуйте реку Соть и её берега. Запишите ответы в таблицу.



Характеристика реки	Ответ
Скорость течения	0,1 1
Ширина	13,5 м 1
Глубина	4,8 м 1
Характер дна	Плоский 0
Правый берег	Плоский кустарниковый 0
Левый берег	Предлагает глинистый и обрыв 0
Растительность поймы	Трава и кустарники 1
Направление	СЗ 0
Абсолютная высота уреза воды	108,1 1
Возможность судоходства	Отсутствует 0

16

Задача 4. Внимательно рассмотрите рисунок. Найдите на данном изображении условные топографические знаки. У каждого найденного условного знака на этом рисунке поставьте цифру, а затем внесите её в таблицу и сделайте расшифровку.



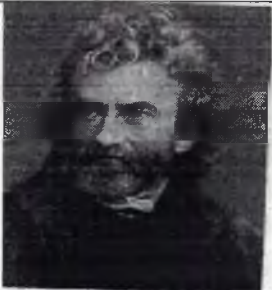

1	<input type="radio"/> Грестный Восток	
2	<input type="radio"/> Обрыв	
3	<input type="radio"/> Холм	
4	<input type="radio"/> Куст	
5	<input type="radio"/> Обрыв	
6	<input checked="" type="radio"/> Колодец	
7	<input type="radio"/> Трава	
8	<input type="radio"/> Обрыв	
9	<input type="radio"/> Церковь	




78

Задача 5. Рассмотрите портреты известных учёных-географов и заполните таблицу.

Укажите инициалы (имя, (отчество), фамилия) учёных, а также данные о вкладе, который они внесли в развитие географии (буквой).

- А) исследовал Тянь-Шань, впервые составил схему орографии и высотной зональности горной системы
- Б) проводил экспедиции в районах Южной Америки
- В) изучал жизнь и быт папуасов на острове Новая Гвинея
- Г) совершил кругосветную экспедицию на шлюпе «Надежда»
- Д) осуществлял исследования районов Центральной Азии


Портреты известных учёных	Имя, (отчество), фамилия учёного	Вклад в развитие географии
	АБЕЛЬ Тасман 0	В 1
	Иван Крузенштерн 1	Г 1

	Пржевальский Дмитрий 1	Д 1
	0	Б 1
		А 1

ТЕСТОВЫЙ РАУНД 7 КЛАСС

Вопрос	Ответ
<p>1. В каком пункте, имеющем данные координаты, Солнце поднимется раньше всего в полдень по Гринвичскому меридиану 22 июня?</p> <p>А) 30° с.ш.45° в.д. Б) 40° с.ш.35° в.д. В) 45° с.ш.30° в.д. Г) 50° с.ш.25° в.д.</p>	А 1
<p>2. Выберите вариант, в котором верно указано соответствие равнины и ее типа:</p> <p>А) Великая Китайская равнина – аллювиальная равнина Б) Западно-Сибирская низменность – денудационная равнина В) Туранская низменность – аллювиальная равнина Г) Центральные равнины – пластовая равнина</p>	Б 0
<p>3. Какое из приведенных утверждений, связанных с географическим положением России, верно? Выберите один вариант ответа.</p> <p>А) Самым коротким участком государственной границы Российской Федерации на суше является российско-норвежская граница (менее 40 км) Б) Россия расположена в северо-восточной части Евразии и занимает около трети ее территории В) Крайней островной точкой России на востоке является остров Крузенштерна, входящий в состав островов Диомиды Г) С распадом СССР в начале 90-х годов прошлого века географическое положение России практически не изменилось</p>	Б 1
<p>4. Как сегодня называется одно из окраинных морей Северного Ледовитого океана, о котором</p>	

<p>идёт речь в научной монографии А. В. Колчака «Лед Карского и Сибирского морей» (СПб: 1906)?</p> <p>«Некоторые географы приняли термин «Норденшельдово море» после плавания Норденшельда на «Вега» в 1878 году. С этим термином, который то появляется на картах, то исчезает, на русских же, английских и американских в большинстве случаев отсутствует, трудно согласиться, считая, что для его принятия нет достаточного основания, т.к. первое плавание по этому морю по тому же самому прибрежному пути, которым шла «Вега», было совершено в 1735 и 1736 годах лейтенантом Прончищевым на дубель-шлюпке «Якутск», а второе – лейтенантом Харитоновым Лаптевым на том же судне в 1739 и 1740 годах».</p> <p>А) Берингово море Б) Восточно-Сибирское море В) море Лаптевых Г) Чукотское море</p>	В 1
<p>5. В пустыне Намиб в июне путешественник видит тень отбрасываемую им впереди себя. В каком направлении ему нужно двигаться, чтобы прийти к ближайшему океаническому побережью?</p> <p>А) на север Б) на запад В) на восток Г) на юг</p>	В 0
<p>6. С корабля 20 февраля была измерена высота Солнца над горизонтом. Она составила 50°. Солнце было на юге. На какой широте находился корабль, если в этот день Солнце находилось в зените на широте 11°05'?</p> <p>А) 28°55' с.ш. Б) 28°05' с.ш.</p>	Г 0

В) 61°55' ю.ш. Г) 61°05' ю.ш.	
7. Какие облака показаны на рисунке? 	А 1
А) слоисто-кучевые Б) кучевые В) слоистые Г) перистые	
8. Город А расположен в 50 км к западу от города В. В городе А выпадет 500 мм осадков в год, а в В – 2000 мм. Чем можно объяснить такую разницу в количестве атмосферных осадков? А) город В окружен морем с трех сторон, а А – двух Б) рядом с городом А нет водоемов с поверхности, которых могла бы испаряться вода В) преобладают восточные ветры Г) преобладают западные ветры	Б 0
9. Сомbrero – это национальный головной убор мексиканцев, папаха – армянского народа. Как называется русский женский головной убор, представляющий собой платок, скотелый под подбородком брошью или булавкой? А) убрус Б) кокошник В) кика Г) волосник	Б 0
10. Если азимут 156°, то каков будет румб линии?	

А) СВ: 66° Б) ЮВ: 156° В) ЮВ: 66° Г) СВ: 66°	В 1
11. Определите расстояние между городами в километрах, если известно что, один город имеет координаты 14° с.ш. 56° в.д., а второй – 14° с.ш. 61° в.д.: А) 555 км Б) 522 км В) 622 км Г) 655 км	А 1
12. Найдите лишний ответ. Эта природные зоны <u>не расположены</u> в пределах экваториального и субэкваториального климатических поясов. А) лесостепи и степи Б) саванны и редколесья В) переменнo-влажные леса (в т.ч. муссонные) Г) влажные экваториальные леса	Б 0
13. Первым из европейцев, достигших берегов северного побережья Австралии (полуостров Кейп-Йорк), стал: А) Джеймс Кук Б) Абель Тасман В) Фернан Магеллан Г) Виллем Янсзон	А 0
14. Прибором для автоматической регистрации продолжительности солнечного сияния в течение дня, то есть когда Солнце не закрыто облаками является: А) Барограф Б) Плювиограф В) Гелиограф Г) Сейсмограф	В 1
15. Какой из этих городов находится в восточном	

<p>полушарии?</p> <p>А) Рабат Б) Дублин В) Париж Г) Мадрид</p>	<p>1 Париж</p>
<p>16. Какая температура воздуха будет на горной вершине (4500 м над уровнем моря), если у ее подножия, расположенного на высоте 500 м над уровнем моря, было +15°C?</p> <p>А) - 7°C Б) - 9°C В) - 11°C Г) - 13°C</p>	<p>- 11°C 0</p>
<p>17. Какое из растений Южной и Центральной Америки является ценным при лечении тропической лихорадки?</p> <p>А) Агава американская Б) Юкка слоновая В) Хинное дерево Г) Сейба, или шерстяное дерево</p>	<p>Хинное дерево 1</p>
<p>18. Найдите лишний ответ. Этот вид <u>не является</u> представителем животного мира Австралии.</p> <p>А) Утконос Б) Ехидна австралийская В) Ленивец двупалый Г) Сумчатый волк, или мешкопес</p>	<p>Волк Двупалый 1</p>
<p>19. Найдите лишний ответ. Для животного мира Африки <u>не характерно</u> это семейство среди млекопитающих.</p> <p>А) Бегемоты Б) Жирафовые, или жирафы В) Кроты Г) Кошачьи</p>	<p>Кроты 1</p>
<p>20. В пределах этой природной зоны многие почвы имеют древний возраст. Почвы испытывают</p>	

<p>интенсивный промывной режим. Характерна многоярусность в растительном покрове. Наблюдается явление «каулифлория» (образование цветков и плодов на стволах или толстых деревянистых ветвях). О какой природной зоне идёт речь?</p> <p>А) влажные экваториальные леса Б) смешанные и широколиственные леса В) саванны и редколесья Г) жестколистные вечнозеленые леса и кустарники</p>	<p>А 1</p>
---	----------------