

ВСЕРОССИЙСКАЯ ОЛИМПИАДА ШКОЛЬНИКОВ

ПО ТЕХНОЛОГИИ

(девочки)

МУНИЦИПАЛЬНЫЙ ЭТАП

Рубцовский район

5 декабря 2020 Г.

ОЛИМПИАДНАЯ РАБОТА

Ученица ИМ 8 класса

МБОУ "Рубцовская СОШ"

(наименование образовательной организации)

ГАЛУЦКОЙ АЛЬБИНЫ АЛЕКСАНДРОВНЫ

(Ф.И.О.)

Учитель: Спорняков Александр Николаевич

№ задания	1	2	3	4	5	6	7	8	9	10	11	12	13	14	15	16	итого
баллы	1	1	0	1	1	1	0	0	1	0	1	0	1	1	1	5	15

Члены жюри:

Четырбок Н. В. - МБОУ «Безрукавская СОШ»

Сасова О. А. - МБОУ «Половинкинская СОШ»

Муниципальный этап Всероссийской олимпиады школьников по технологии 2020/2021 учебного года  
Номинация «Культура дома, дизайн и технологии»  
7-8 класс.

Тестовые задания для муниципального этапа Всероссийской олимпиады школьников по  
технологии 2020/2021 учебного года  
Номинация «Культура дома, дизайн и технологии»  
7-8 класс.

Максимальное количество баллов - 25

**Образовательная область «Технология» изучает**

отметьте знаком + правильный ответ)

- а) технологии автостроения
- б) технологии медицинского приборостроения
- в) технологии самолетостроения

+ г) технологии преобразования материалов, энергии и информации

**2. Какие волокна имеют наибольшую гигроскопичность:**

отметьте знаком + правильный ответ)

- а) лен;
- б) лавсан;
- + в) шерсть;
- г) шелк.

**3. Клетки живого организма строятся из:**

(отметьте знаком + правильный ответ)

- + а) аминокислот;
- б) солей;
- в) витаминов;
- + г) белков;
- д) жиров.

**4. К сфере деятельности «человек-человек» можно отнести следующие профессии:**

(отметьте знаком + правильные ответы)

- а) автомеханик;
- + б) учитель;
- в) ветеринар;
- г) машинист поезда;
- + д) стюардесса;
- е) лесник.

**5. Родиной кофе являются:**

(отметьте знаком + правильный ответ)

- а) Турция;
- б) Монголия;
- + в) Эфиопия;
- г) Китай;
- д) Япония.

**6. По конструкции юбки бывают:**

(отметьте знаком + правильные ответы)

- + а) конические
- б) косые;
- в) диагональные;
- + г) прямые.

**7. Какие изображения выявляют видимые части формы детали:**

отметьте знаком + правильный ответ)

- + а) разрезы;

1

1

0

1

1

1

- б) виды;
- в) сечения;
- г) изометрическая проекция;
- д) схемы.

0

8. К соединительным швам относятся:

отметьте знаком + правильный ответ)

- + а) стачной шов;
- б) шов вподгибку;
- + в) расстрочной шов;
- г) окантовочный шов.

0

9. Для построения чертежа конической юбки необходимы следующие мерки:

(отметьте знаком + правильные ответы)

- а) обхват плеча Оп;
- б) полуобхват груди Сг I
- + в) полуобхват талии Ст
- + г) полуобхват бедер Сб

1

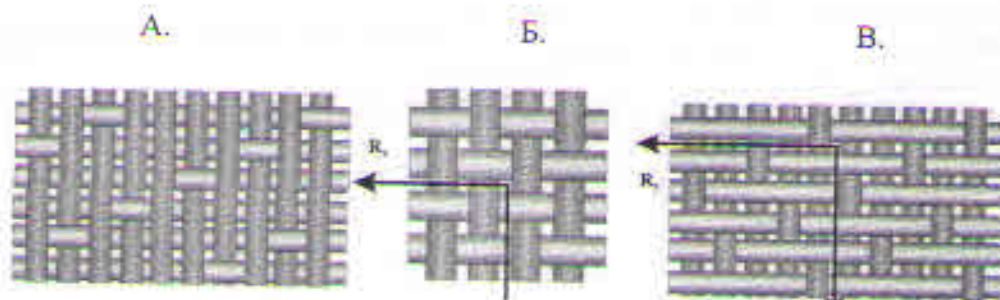
10. Какой линией чертежа по ГОСТу показывают линию сгиба:

отметьте знаком + правильный ответ)

- а) сплошная волнистая;
- + б) штрихпунктирная основная;
- в) штрихпунктирная с двумя точками;
- г) штриховая;
- в) сплошная тонкая.

0

11. На каком рисунке изображено полотняное переплетение?



1

Ответ: Б

12. Какой машинный шов показан на картинке?

- А. Шов в подгибку с закрытым срезом
- + Б. Шов в подгибку с открытым срезом



0

13. Напишите условное обозначение мерки.

- 1. Полуобхват бедер - Сб.....
- 2. Длина изделия - Диз.....
- 3. Ширина груди - Шг.....
- 4. Полуобхват шеи - Сш.....

1

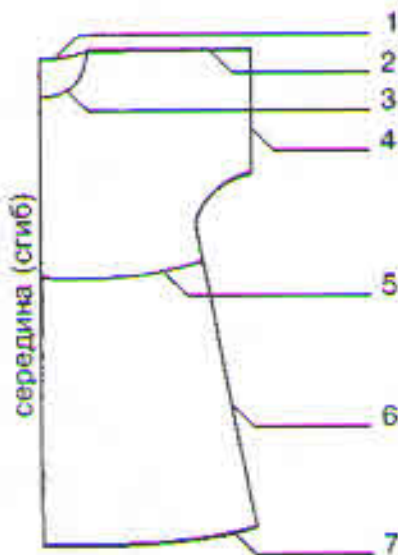
О  
т  
в  
е  
т



Дайте название конструктивным линиям и срезам плечевого изделия.

1  
 Ответ: 1- Горловина спинки

- 2- линия плеча  
 3- Горловина переда  
 4- линия низа рукава  
 5- линия талии  
 6- линия бок  
 7- линия низа изделия



1  
 Какой покрой рукава показан на картинке?

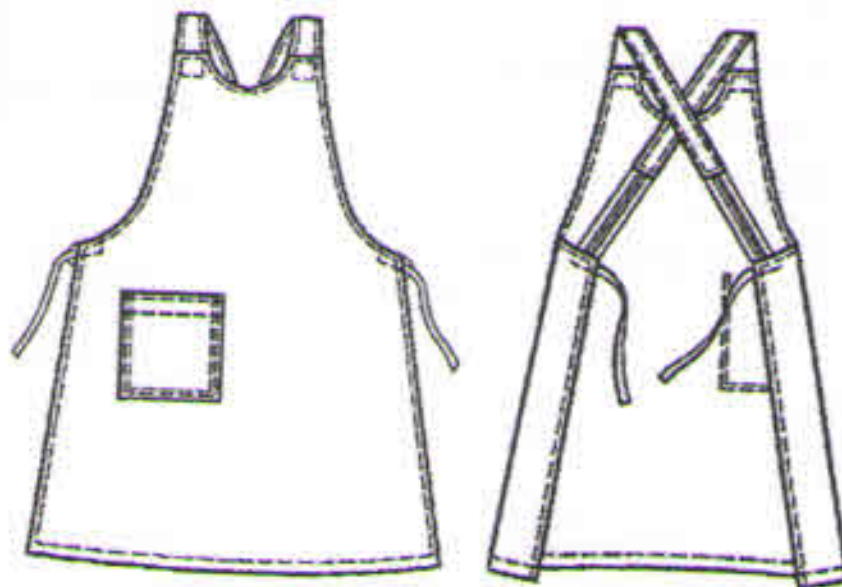
- А. Цельнокроенный  
 Б. Втачной  
 В. Реглан

Ответ: Б




16. Творческое задание

Вам предложена модель детского фартука для рукоделия (виды спереди и сзади).  
Выполните следующие задания:



№	Описание заданий	Выполнение заданий	балл	оценка
1	Выполните детали кроя этого изделия	Начинаю зарисовки, вырезаю фартук, завязки. Затем нужно все сшить.	3	0

Муниципальный этап Всероссийской олимпиады школьников по технологии 2020/2021 учебного года  
 Номинация «Культура дома, дизайн и технологии»  
 7-8 класс.

2	Запишите названия деталей и их количество	<p>Название детали, количество - 6                  Детали для фартука.</p>	1	1
3	Сделайте описание модели по следующему плану:	<p>наименование и назначение изделия                  детский фартук для рукоделия</p> <hr/> <p>силуэт, покрой                  модель с полочкой и бретелью</p> <hr/> <p>вид застёжки, конструктивные особенности                  застёжки</p>	2	1
4	Какими свойствами должен обладать материал, из которого его можно сшить? Предложите такие материалы	<p>прочность, эластичность, непромокаемость,                  дышащий, лёгкий, широта.</p>	1	0
5	Перечислите инструменты и оборудование, необходимые для изготовления данного изделия	<p>нитки, иглы, ножницы, линейка, мелок                  для разметки, колотилки.</p>	1	1
6	Предложите элементы декора для этой модели. Выполните эскиз модели с декором	<p>Декор вышивкой, кружева, аппликация, банты,                  пуговицы, карманы</p> 	2	2